

# 水道料金の見直し案について

中空知広域水道企業団（滝川市・砂川市・歌志内市・奈井江町）では、平成20年4月の料金統合以降、11年余り現在の水道料金を維持してきました（消費税率改定に伴う分を除く。）。

しかしながら、給水人口の減少や施設・設備の老朽化など、取り巻く環境の変化により、今後の経営は大変厳しくなる見通しです。

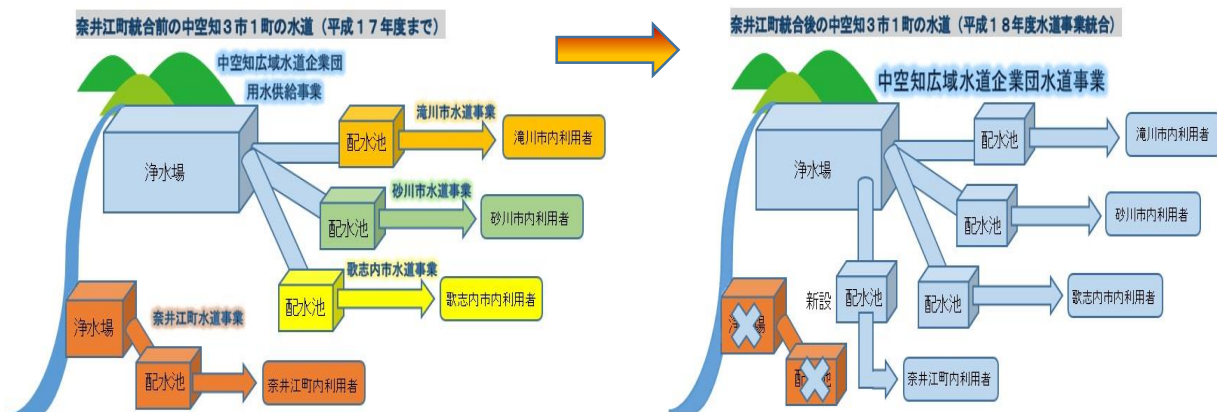
当企業団では後述のとおり中空知広域水道企業団水道料金審議会に適正な水道料金のあり方について諮問し、答申を受けたことから、この答申を尊重した上で「水道料金の見直し案」をとりまとめました。

この案につきまして、皆様のご意見を募集（パブリックコメント）します。

## ①中空知広域水道企業団の事業概要

当企業団は、昭和58年に経営認可を受け、滝川市・砂川市・歌志内市の各市配水池へ用水を供給する事業を平成2年に開始しました。

その後、平成18年には奈井江町を加えた上、それまでの「用水供給事業」から3市1町の皆様の元へ水を供給する「水道事業」へと事業の変更を行いました。



## ②現在の水道料金

水道料金は、平成20年3月まで3市1町で異なっていましたが、平成20年4月に統一されました。この料金は、平成19年1月から6月にかけて6回開催された水道料金審議会の答申を受けて設定したものであり、平成26年の消費税率改定（5%→8%）に対応した以外では現在まで同一の料金を維持しています。

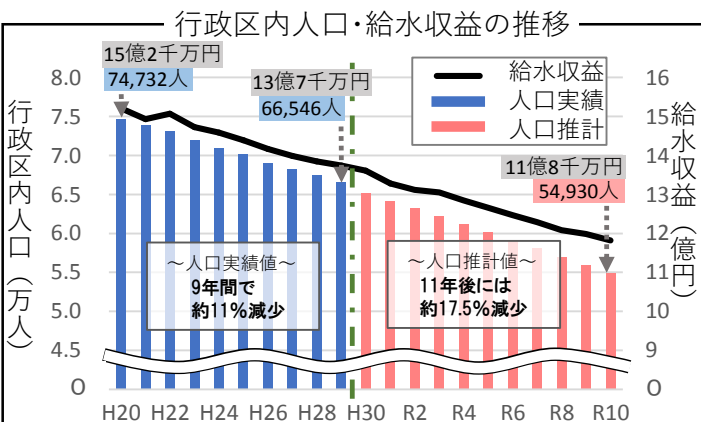
## ③水道事業の課題

水道事業の課題として、行政区内の人口の減少による給水収益の減少や、施設・水道管の老朽化に対応して多くの改修・更新が必要ながことが挙げられます。

### ●行政区内人口・給水収益の推移

平成20年度と平成29年度の比較で、人口が8,186人（約11.0%）減少し、給水収益が1億4,700万円（約9.7%）減少しています。

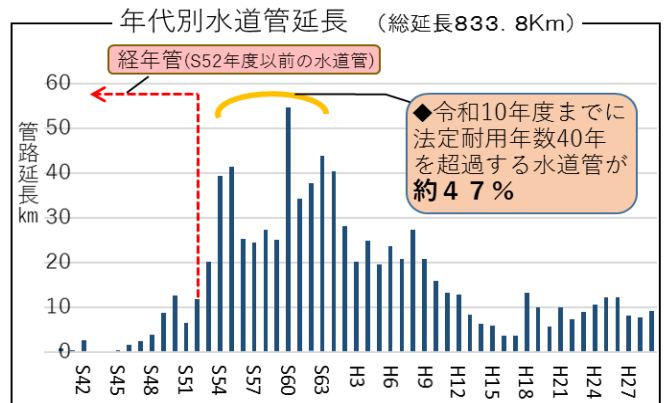
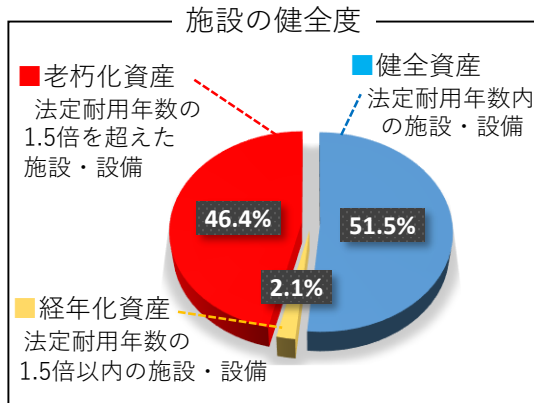
また、今後の推移では令和10年度には平成29年度に比べて人口が11,616人（約17.5%）減少し、給水収益が1億9,200万円（約14.0%）減少すると予想されます。



## ●施設・水道管の更新

施設は、供用開始後30年の浄水場施設を抱え、老朽化資産と経年化資産の割合が5割弱となっています。

また、水道管の約47%が令和10年度までに法定耐用年数の40年を超えるため多くの更新が必要になります。



## ④投資計画 (中長期的な施設・水道管への投資の見通し)

施設・水道管の今後の更新を法定耐用年数どおりに行うと費用が年平均13億円以上と多額となり、さらに中長期的にみると年度ごとの更新費用に大きな偏りが生じます。

そこで、法定耐用年数を超えた独自の更新基準の設定と各年度の更新費用の平均化により、年平均8億8,620万円にまで圧縮しながら適切に更新工事を進めています。

しかし、それでもなお平成25年度から29年度までの改修費用の年平均4億4,456万円に比べるとほぼ2倍となり、財政収支が見合わない状況です。

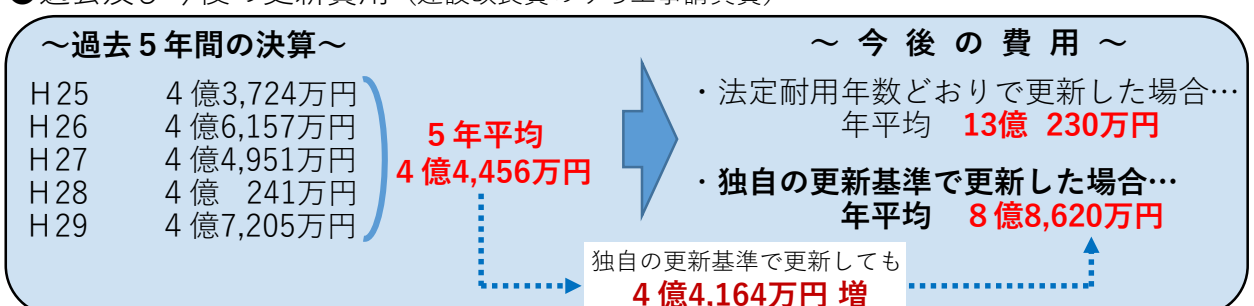
### ●施設の更新基準

| 工種 | 法定耐用年数                      | 独自の更新基準               |
|----|-----------------------------|-----------------------|
| 建築 | 地方公営企業法<br>施行規則に基づく<br>耐用年数 | 一律<br>法定耐用年数の<br>1.5倍 |
| 土木 |                             |                       |
| 電気 |                             |                       |
| 機械 |                             |                       |

### ●水道管の更新基準

| 管種     | 管種名称                        | 法定耐用年数 | 独自の更新基準   |      |
|--------|-----------------------------|--------|-----------|------|
|        |                             |        | 取水・導水・送水管 | 配水支管 |
| CIP    | 鋳鉄管                         | 40年    | 50年       | 50年  |
| DIP(震) | ダクタイル鋳鉄管<br>(耐震型継手を有する)     |        | 80年       | 100年 |
| DIP    | ダクタイル鋳鉄管                    |        | 70年       | 87年  |
| SP     | 鋼管                          |        | 40年       | 50年  |
| VP     | 硬質塩化ビニル管<br>(耐震型継手を有する)     |        | 50年       | 50年  |
| VP(TS) | 硬質塩化ビニル管<br>(上記以外・不明なものを含む) |        | 40年       | 40年  |
| PP     | ポリエチレン管                     |        | 50年       | 62年  |
| 不明     | その他<br>(管種が不明なものを含む)        |        | 50年       | 62年  |

### ●過去及び今後の更新費用 (建設改良費のうち工事請負費)



## ⑤ 財政計画（投資計画を実現するための財源の試算）

投資計画において工事費用の圧縮を行ってもなお財政収支が見合わないため、財源の確保が必要です。

当企業団では、次のとおり収入の増加と支出の抑制を計画・実施しています。

### 【収入の増加による財源確保】

- ・ 企業債の借入れを将来への負担が過大とならない程度に引上げ
- ・ 国庫補助金や交付金など、有利な財源措置のある制度の積極的活用
- ・ 不用となった公共用地や貯蔵品の売却等の実施のほか、収入を得るための手段を積極的に検討

### 【支出の抑制による財源確保】

- ・ 水道検針の隔月化による検針委託料の削減
- ・ 消耗品などの一般事務費の削減
- ・ 休止世帯のメーター更新を行わないことによる量水器費の削減
- ・ 定期的な補修及び修繕を実施することによる設備等の長寿命化
- ・ その他、多岐にわたる項目で事務事業の削減

## ⑥ 今後必要な現金残高

健全な水道事業の運営・継続のためには、適正な規模の現金残高が必要となります。当企業団では、現金残高として必要な額を次のように考えています。

### 負債に対する支払能力の確保

8億円

1年間の中で支出される短期債務の償還能力として、あることが望ましいとされている額（流動負債の100%）を確保したいとするものです。

### 災害などの支出に対する備え

2億円

水道インフラでは大規模災害の発生時へのなど、突発的な支出も想定しておかなければならず、現在の積立金2億円を必要額と考えます。

### 耐震化工事実施に伴う資金の確保

2億円

現在診断中の耐震化工事については別途見込まなければならず、期間内の現金支出分として想定する2億円を必要とするものです。

必要とする  
現金残高は  
**12億円**

## ⑦ 水道事業の経費の負担区分と独立採算制の原則

地方公営企業である当企業団には地方公営企業法の原則である独立採算制が適用されるため、財源の不足があった場合にも、その財源は水道料金に求めざるを得ないこととなります。

### ● 経費負担の原則

企業運営に必要な経費のうち「その性質上当該地方公営企業の経営に伴う収入をもって充てることが適当でない経費」は、地方公共団体で負担するもの（地方公営企業法第17条の2第1項）とされていますが、公共の消防のための消火栓に要する経費など、対象となる範囲は限られます。

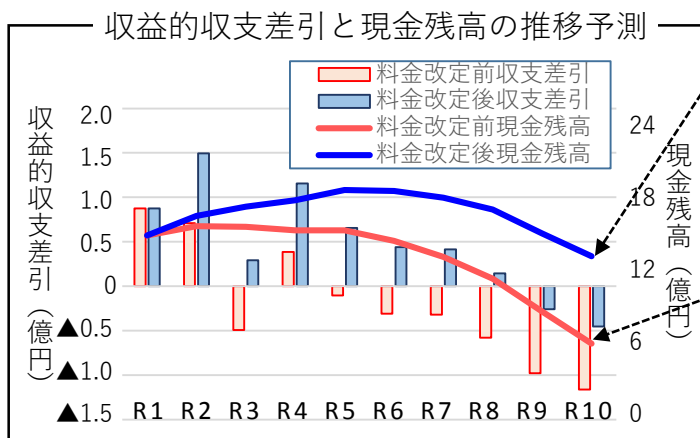
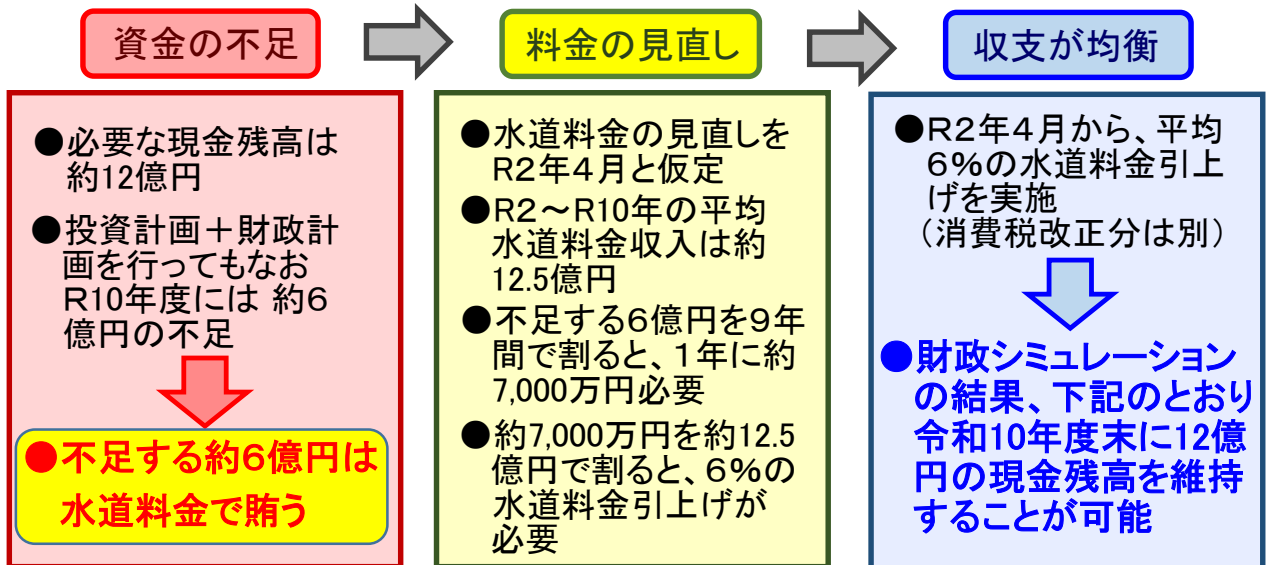
### ● 独立採算制の原則

企業運営に要する経費は「当該地方公営企業の経営に伴う収入をもって充てなければならない」（同法第17条の2第2項）とされています。

## ⑧水道事業の運営・継続のための水道料金の見直し

投資計画による費用の圧縮を行ってもなお財源に不足が生じるため、財政計画において収益の確保、支出の抑制を講じているところですが、それでもなお今後の予測では必要な現金残高12億円を維持できない見込みです。

安定した水道事業の運営・継続のためには財源を水道料金に求めざるを得ず、水道料金の見直しを行う必要があります。



### 水道料金を見直した場合

令和2年4月から平均改定率6%の水道料金見直しを行った場合、現金残高の増減はありますが、令和10年度末の時点で、必要な現金残高12億円を維持できる見通しです。

### 現在の水道料金を続けた場合

現在の水道料金のままでは現金残高は緩やかに減少し、令和10年度末においては必要な現金残高の12億円に6億円足りなくなる見込みです。

## ⑨水道料金見直しの審議答申について

水道料金の見直しを行うためには、中空知広域水道企業団水道料金審議会条例の規定により同審議会における審議が必要とされているところです。

このため、当企業団では中長期的な視点での水需要予測や事業計画等を踏まえた上での適正な水道料金のあり方について同審議会に諮問し、平成31年1月から5回の審議を経て、令和元年6月18日に同審議会から答申を受けたところです。

〔答申事項の概略〕

- ◆ 料金の引上げはやむを得ないものと判断
- ◆ 水道料金を平均6%引上げとすることが妥当
- ◆ 現行の用途別料金体系を継続することが妥当
- ◆ 業務用の通減型料金体系も現段階では継続すべき
- ◆ 家事用・業務用ともに現行の基本水量が適正
- ◆ 浴場用・臨時用ともに現行の料金に対し、平均改定率を乗じた料金が適正
- ◆ 改定時期は令和2年4月1日、期間は令和2年度から令和10年度までの9年間維持することが基本

[付帯事項の概略]

- ◇住民周知期間の十分な確保と料金引上げの必要性と内容の十分な周知説明の実施
- ◇事務事業の効率化・合理化により将来的な水道料金の負担軽減に配慮
- ◇施設等の計画的な更新の継続的な実施
- ◇口径別料金体系に関する引き続きの検討・研究
- ◇福祉世帯の軽減措置は、構成市町の福祉施策としての継続の要望

⑩現時点での水道料金見直し案について

審議会の答申を受けた上での現時点での見直し案は、次のとおりです。

- 1 改定時期 令和2年4月1日
- 2 平均改定率 6.0% (消費税率改定分を含めると8.0%)
- 3 料金体系 現在の用途別料金体系を維持 (現行の水道料金表の体系を継続)
- 4 基本水量 現在の基本水量を維持 (家事用7㎡・業務用15㎡)
- 5 料金表 (消費税等込) 単位: 円

| 用途  | 基本料金 (1月につき) |          |             |     | 超過料金 (1㎡につき) |          |             |    |
|-----|--------------|----------|-------------|-----|--------------|----------|-------------|----|
|     | 水量           | 現行 (税8%) | 見直し後 (税10%) | 差額  | 水量           | 現行 (税8%) | 見直し後 (税10%) | 差額 |
| 家事用 | 7㎡まで         | 1,460    | 1,576       | 116 | 8㎡~          | 236      | 255         | 19 |
| 業務用 | 15㎡まで        | 3,672    | 3,964       | 292 | 16~900㎡      | 277      | 299         | 22 |
|     |              |          |             |     | 901㎡~        | 236      | 255         | 19 |
| 浴場用 | 100㎡まで       | 9,791    | 10,570      | 779 | 101㎡~        | 113      | 122         | 9  |
| 臨時用 | 10㎡まで        | 6,119    | 6,606       | 487 | 11㎡~         | 555      | 599         | 44 |

○水道料金の影響額の例 (1月につき)

▽家事用として1月に12㎡使用した場合

(使用水量) (基本水量) (超過水量) ・消費税等含む。  
 $12\text{㎡} - 7\text{㎡} = 5\text{㎡}$  ・12㎡は平均的な家事用の使用水量です。(単位: 円)

|             | 基本料金  | 超過料金          | 合計    |
|-------------|-------|---------------|-------|
|             | 7㎡まで  | 単価 × 5㎡       |       |
| 見直し前 (税8%)  | 1,460 | (単価236) 1,180 | 2,640 |
| 見直し後 (税10%) | 1,576 | (単価255) 1,275 | 2,851 |

合計  
211円増

▽業務用として1月に57㎡使用した場合

(使用水量) (基本水量) (超過水量) ・消費税等含む  
 $57\text{㎡} - 15\text{㎡} = 42\text{㎡}$  ・57㎡は平均的な業務用の使用水量です。(単位: 円)

|             | 基本料金  | 超過料金           | 合計     |
|-------------|-------|----------------|--------|
|             | 15㎡まで | 単価 × 42㎡       |        |
| 見直し前 (税8%)  | 3,672 | (単価277) 11,634 | 15,306 |
| 見直し後 (税10%) | 3,964 | (単価299) 12,558 | 16,522 |

合計  
1,216円増

○料金見直し（案）比較表 ※現行は消費税等8%、見直し後は消費税等10%を含んでいます。

単位：円

| 水量<br>m <sup>3</sup> | 家事用料金   |         |        | 業務用料金   |         |        | 浴場用料金   |         |        | 臨時用料金   |         |        | 水量<br>m <sup>3</sup> |
|----------------------|---------|---------|--------|---------|---------|--------|---------|---------|--------|---------|---------|--------|----------------------|
|                      | 現行      | 見直し後    | 増加額    | 現行      | 見直し後    | 増加額    | 現行      | 見直し後    | 増加額    | 現行      | 見直し後    | 増加額    |                      |
| 0~7                  | 1,460   | 1,576   | 116    | 3,672   | 3,964   | 292    | 9,791   | 10,570  | 779    | 6,119   | 6,606   | 487    | 0~7                  |
| 8                    | 1,696   | 1,831   | 135    | 3,672   | 3,964   | 292    | 9,791   | 10,570  | 779    | 6,119   | 6,606   | 487    | 8                    |
| 9                    | 1,932   | 2,086   | 154    | 3,672   | 3,964   | 292    | 9,791   | 10,570  | 779    | 6,119   | 6,606   | 487    | 9                    |
| 10                   | 2,168   | 2,341   | 173    | 3,672   | 3,964   | 292    | 9,791   | 10,570  | 779    | 6,119   | 6,606   | 487    | 10                   |
| 11                   | 2,404   | 2,596   | 192    | 3,672   | 3,964   | 292    | 9,791   | 10,570  | 779    | 6,674   | 7,205   | 531    | 11                   |
| 12                   | 2,640   | 2,851   | 211    | 3,672   | 3,964   | 292    | 9,791   | 10,570  | 779    | 7,229   | 7,804   | 575    | 12                   |
| 13                   | 2,876   | 3,106   | 230    | 3,672   | 3,964   | 292    | 9,791   | 10,570  | 779    | 7,784   | 8,403   | 619    | 13                   |
| 14                   | 3,112   | 3,361   | 249    | 3,672   | 3,964   | 292    | 9,791   | 10,570  | 779    | 8,339   | 9,002   | 663    | 14                   |
| 15                   | 3,348   | 3,616   | 268    | 3,672   | 3,964   | 292    | 9,791   | 10,570  | 779    | 8,894   | 9,601   | 707    | 15                   |
| 16                   | 3,584   | 3,871   | 287    | 3,949   | 4,263   | 314    | 9,791   | 10,570  | 779    | 9,449   | 10,200  | 751    | 16                   |
| 17                   | 3,820   | 4,126   | 306    | 4,226   | 4,562   | 336    | 9,791   | 10,570  | 779    | 10,004  | 10,799  | 795    | 17                   |
| 18                   | 4,056   | 4,381   | 325    | 4,503   | 4,861   | 358    | 9,791   | 10,570  | 779    | 10,559  | 11,398  | 839    | 18                   |
| 19                   | 4,292   | 4,636   | 344    | 4,780   | 5,160   | 380    | 9,791   | 10,570  | 779    | 11,114  | 11,997  | 883    | 19                   |
| 20                   | 4,528   | 4,891   | 363    | 5,057   | 5,459   | 402    | 9,791   | 10,570  | 779    | 11,669  | 12,596  | 927    | 20                   |
| 21                   | 4,764   | 5,146   | 382    | 5,334   | 5,758   | 424    | 9,791   | 10,570  | 779    | 12,224  | 13,195  | 971    | 21                   |
| 22                   | 5,000   | 5,401   | 401    | 5,611   | 6,057   | 446    | 9,791   | 10,570  | 779    | 12,779  | 13,794  | 1,015  | 22                   |
| 23                   | 5,236   | 5,656   | 420    | 5,888   | 6,356   | 468    | 9,791   | 10,570  | 779    | 13,334  | 14,393  | 1,059  | 23                   |
| 24                   | 5,472   | 5,911   | 439    | 6,165   | 6,655   | 490    | 9,791   | 10,570  | 779    | 13,889  | 14,992  | 1,103  | 24                   |
| 25                   | 5,708   | 6,166   | 458    | 6,442   | 6,954   | 512    | 9,791   | 10,570  | 779    | 14,444  | 15,591  | 1,147  | 25                   |
| 26                   | 5,944   | 6,421   | 477    | 6,719   | 7,253   | 534    | 9,791   | 10,570  | 779    | 14,999  | 16,190  | 1,191  | 26                   |
| 27                   | 6,180   | 6,676   | 496    | 6,996   | 7,552   | 556    | 9,791   | 10,570  | 779    | 15,554  | 16,789  | 1,235  | 27                   |
| 28                   | 6,416   | 6,931   | 515    | 7,273   | 7,851   | 578    | 9,791   | 10,570  | 779    | 16,109  | 17,388  | 1,279  | 28                   |
| 29                   | 6,652   | 7,186   | 534    | 7,550   | 8,150   | 600    | 9,791   | 10,570  | 779    | 16,664  | 17,987  | 1,323  | 29                   |
| 30                   | 6,888   | 7,441   | 553    | 7,827   | 8,449   | 622    | 9,791   | 10,570  | 779    | 17,219  | 18,586  | 1,367  | 30                   |
| 40                   | 9,248   | 9,991   | 743    | 10,597  | 11,439  | 842    | 9,791   | 10,570  | 779    | 22,769  | 24,576  | 1,807  | 40                   |
| 50                   | 11,608  | 12,541  | 933    | 13,367  | 14,429  | 1,062  | 9,791   | 10,570  | 779    | 28,319  | 30,566  | 2,247  | 50                   |
| 60                   | 13,968  | 15,091  | 1,123  | 16,137  | 17,419  | 1,282  | 9,791   | 10,570  | 779    | 33,869  | 36,556  | 2,687  | 60                   |
| 70                   | 16,328  | 17,641  | 1,313  | 18,907  | 20,409  | 1,502  | 9,791   | 10,570  | 779    | 39,419  | 42,546  | 3,127  | 70                   |
| 80                   | 18,688  | 20,191  | 1,503  | 21,677  | 23,399  | 1,722  | 9,791   | 10,570  | 779    | 44,969  | 48,536  | 3,567  | 80                   |
| 90                   | 21,048  | 22,741  | 1,693  | 24,447  | 26,389  | 1,942  | 9,791   | 10,570  | 779    | 50,519  | 54,526  | 4,007  | 90                   |
| 100                  | 23,408  | 25,291  | 1,883  | 27,217  | 29,379  | 2,162  | 9,791   | 10,570  | 779    | 56,069  | 60,516  | 4,447  | 100                  |
| 110                  | 25,768  | 27,841  | 2,073  | 29,987  | 32,369  | 2,382  | 10,921  | 11,790  | 869    | 61,619  | 66,506  | 4,887  | 110                  |
| 120                  | 28,128  | 30,391  | 2,263  | 32,757  | 35,359  | 2,602  | 12,051  | 13,010  | 959    | 67,169  | 72,496  | 5,327  | 120                  |
| 130                  | 30,488  | 32,941  | 2,453  | 35,527  | 38,349  | 2,822  | 13,181  | 14,230  | 1,049  | 72,719  | 78,486  | 5,767  | 130                  |
| 140                  | 32,848  | 35,491  | 2,643  | 38,297  | 41,339  | 3,042  | 14,311  | 15,450  | 1,139  | 78,269  | 84,476  | 6,207  | 140                  |
| 150                  | 35,208  | 38,041  | 2,833  | 41,067  | 44,329  | 3,262  | 15,441  | 16,670  | 1,229  | 83,819  | 90,466  | 6,647  | 150                  |
| 160                  | 37,568  | 40,591  | 3,023  | 43,837  | 47,319  | 3,482  | 16,571  | 17,890  | 1,319  | 89,369  | 96,456  | 7,087  | 160                  |
| 170                  | 39,928  | 43,141  | 3,213  | 46,607  | 50,309  | 3,702  | 17,701  | 19,110  | 1,409  | 94,919  | 102,446 | 7,527  | 170                  |
| 180                  | 42,288  | 45,691  | 3,403  | 49,377  | 53,299  | 3,922  | 18,831  | 20,330  | 1,499  | 100,469 | 108,436 | 7,967  | 180                  |
| 190                  | 44,648  | 48,241  | 3,593  | 52,147  | 56,289  | 4,142  | 19,961  | 21,550  | 1,589  | 106,019 | 114,426 | 8,407  | 190                  |
| 200                  | 47,008  | 50,791  | 3,783  | 54,917  | 59,279  | 4,362  | 21,091  | 22,770  | 1,679  | 111,569 | 120,416 | 8,847  | 200                  |
| 300                  | 70,608  | 76,291  | 5,683  | 82,617  | 89,179  | 6,562  | 32,391  | 34,970  | 2,579  | 167,069 | 180,316 | 13,247 | 300                  |
| 400                  | 94,208  | 101,791 | 7,583  | 110,317 | 119,079 | 8,762  | 43,691  | 47,170  | 3,479  | 222,569 | 240,216 | 17,647 | 400                  |
| 500                  | 117,808 | 127,291 | 9,483  | 138,017 | 148,979 | 10,962 | 54,991  | 59,370  | 4,379  | 278,069 | 300,116 | 22,047 | 500                  |
| 600                  | 141,408 | 152,791 | 11,383 | 165,717 | 178,879 | 13,162 | 66,291  | 71,570  | 5,279  | 333,569 | 360,016 | 26,447 | 600                  |
| 700                  | 165,008 | 178,291 | 13,283 | 193,417 | 208,779 | 15,362 | 77,591  | 83,770  | 6,179  | 389,069 | 419,916 | 30,847 | 700                  |
| 800                  | 188,608 | 203,791 | 15,183 | 221,117 | 238,679 | 17,562 | 88,891  | 95,970  | 7,079  | 444,569 | 479,816 | 35,247 | 800                  |
| 900                  | 212,208 | 229,291 | 17,083 | 248,817 | 268,579 | 19,762 | 100,191 | 108,170 | 7,979  | 500,069 | 539,716 | 39,647 | 900                  |
| 1,000                | 235,808 | 254,791 | 18,983 | 272,417 | 294,079 | 21,662 | 111,491 | 120,370 | 8,879  | 555,569 | 599,616 | 44,047 | 1,000                |
| 1,100                |         |         |        | 296,017 | 319,579 | 23,562 | 122,791 | 132,570 | 9,779  |         |         |        | 1,100                |
| 1,200                |         |         |        | 319,617 | 345,079 | 25,462 | 134,091 | 144,770 | 10,679 |         |         |        | 1,200                |
| 1,300                |         |         |        | 343,217 | 370,579 | 27,362 | 145,391 | 156,970 | 11,579 |         |         |        | 1,300                |
| 1,400                |         |         |        | 366,817 | 396,079 | 29,262 | 156,691 | 169,170 | 12,479 |         |         |        | 1,400                |
| 1,500                |         |         |        | 390,417 | 421,579 | 31,162 | 167,991 | 181,370 | 13,379 |         |         |        | 1,500                |
| 1,600                |         |         |        | 414,017 | 447,079 | 33,062 | 179,291 | 193,570 | 14,279 |         |         |        | 1,600                |
| 1,700                |         |         |        | 437,617 | 472,579 | 34,962 | 190,591 | 205,770 | 15,179 |         |         |        | 1,700                |
| 1,800                |         |         |        | 461,217 | 498,079 | 36,862 | 201,891 | 217,970 | 16,079 |         |         |        | 1,800                |
| 1,900                |         |         |        | 484,817 | 523,579 | 38,762 | 213,191 | 230,170 | 16,979 |         |         |        | 1,900                |
| 2,000                |         |         |        | 508,417 | 549,079 | 40,662 | 224,491 | 242,370 | 17,879 |         |         |        | 2,000                |
| 3,000                |         |         |        | 744,417 | 804,079 | 59,662 | 337,491 | 364,370 | 26,879 |         |         |        | 3,000                |